



Markt Burgebrach

Landkreis Bamberg

Änderung/Berichtigung des Flächennutzungs- und Landschaftsplanes
im Bereich des Bebauungs- und Grünordnungsplanes

"Sandhof"

Maßstab M 1 : 5.000

Entwurfsverfasser:



Höhnen & Partner

INGENIEURAKTIENGESELLSCHAFT
BERATENDE INGENIEURE
Hainstraße 18a · 96041 Bamberg · (0951) 98081-30 · Fax (0951) 98081-33

Vorentwurf: 07.07.2020

Entwurf: 15.09.2020

Satzung: 08.12.2020

Anlage 1



Planausschnitte bisher wirksamer FNP/LSP

(genordet, ohne Maßstab)

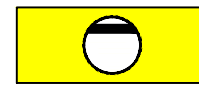
Legende:

1. Art der baulichen Nutzung



Wohnbauflächen, § 1 Abs. 1 Nr. 1 BauNVO

2. Flächen für Versorgungsanlagen für die Abwasserbeseitigung



Flächen für Abwasser, § 5 Abs. 2 Nr. 4 BauGB

4. Sonstige Planzeichen



Geltungsbereich der Änderung/Berichtigung



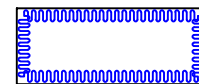
Wassersensible Bereiche



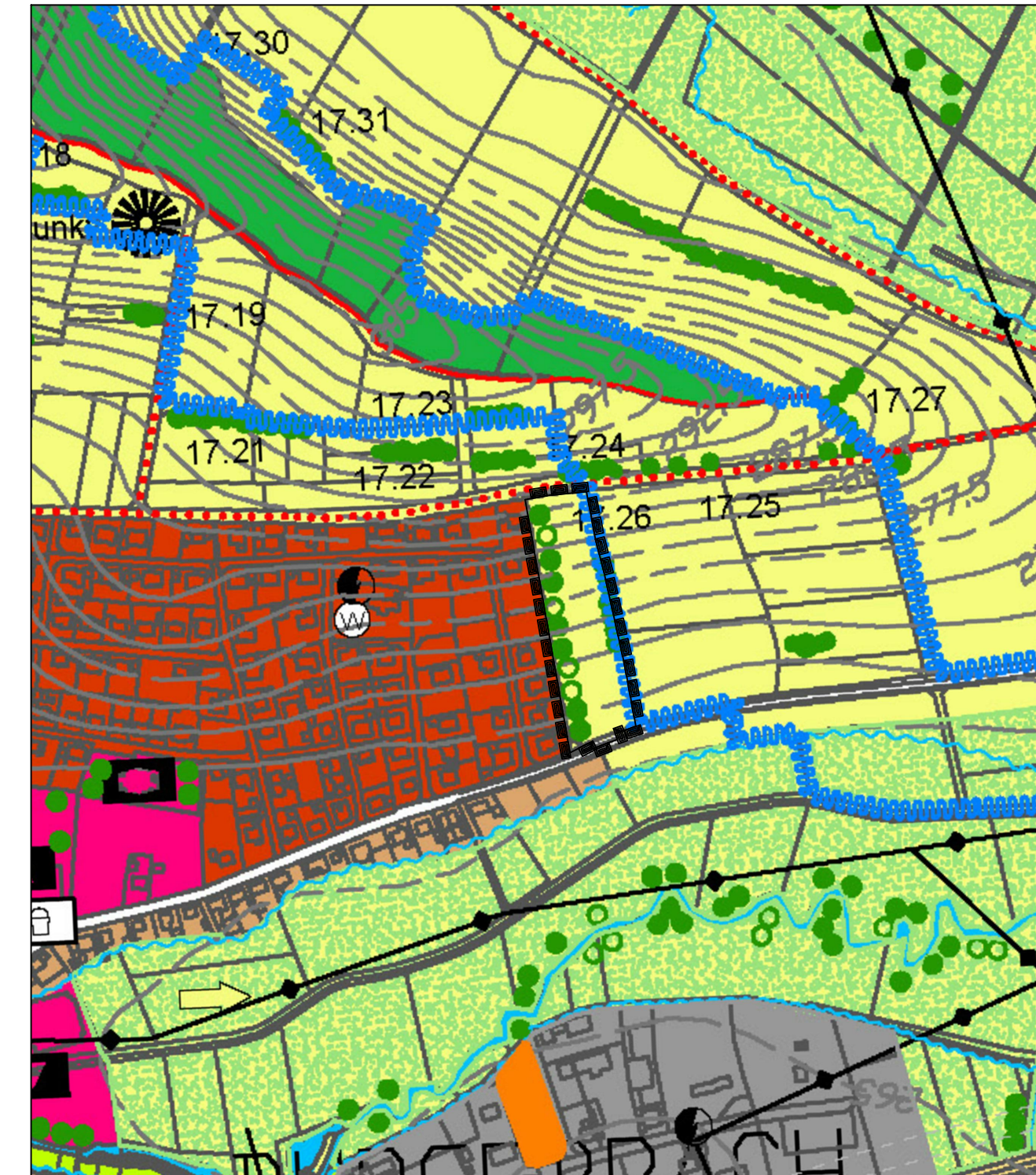
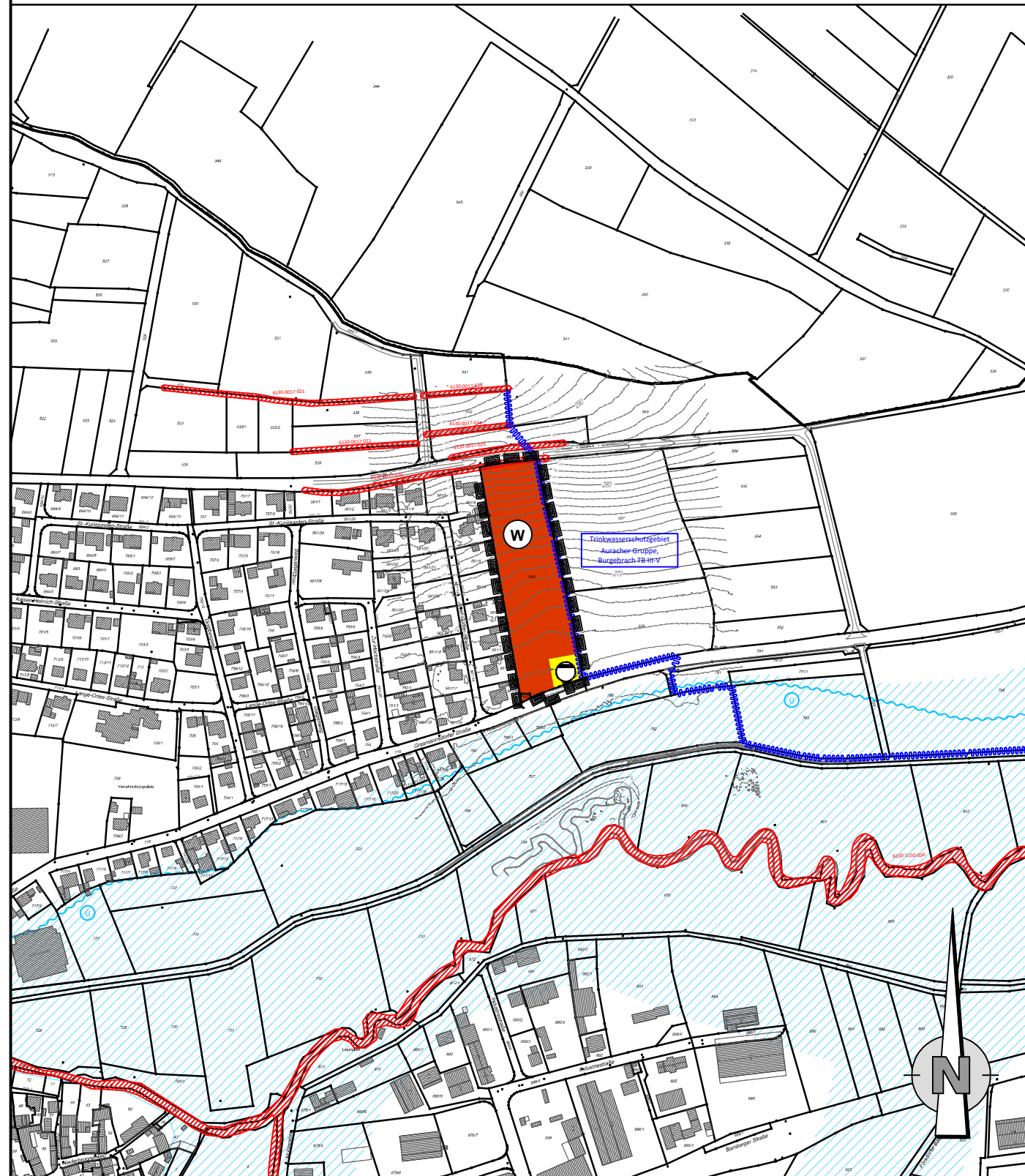
Festgesetztes Überschwemmungsgebiet, HQ₁₀₀ der Mittelebrach



Biotop gemäß amtlicher Biotopkartierung Bayern/Flachland



Trinkwasserschutzgebiet Auracher Gruppe, Burgebrach TB III-V



Geltungsbereich der Berichtigung