

862 Kläranlage

HFP MB Nr. 133  
Nordostseite der Brücke  
Höhe = 263,495 m ü. NN

858

859

857

263

895

GE	I
0,8	0,8
a	gepl. Disco-gebäude

GI	III
0,8	(2,4)
a	Verwaltung Soziales
60 dB(A) tags 50 dB(A) nachts	

Stellplätze

Lager

264

Entwicklung

GI	max. 8,80 m ü. 264,50
0,8	(2,4)
a	Entwicklung Lager/Verwaltung
60 dB(A) tags 50 dB(A) nachts	

Werkstraße

Tor

265,30

913

Feuerwehrumfahrt  
Zufahrt zum Be- und Entladen

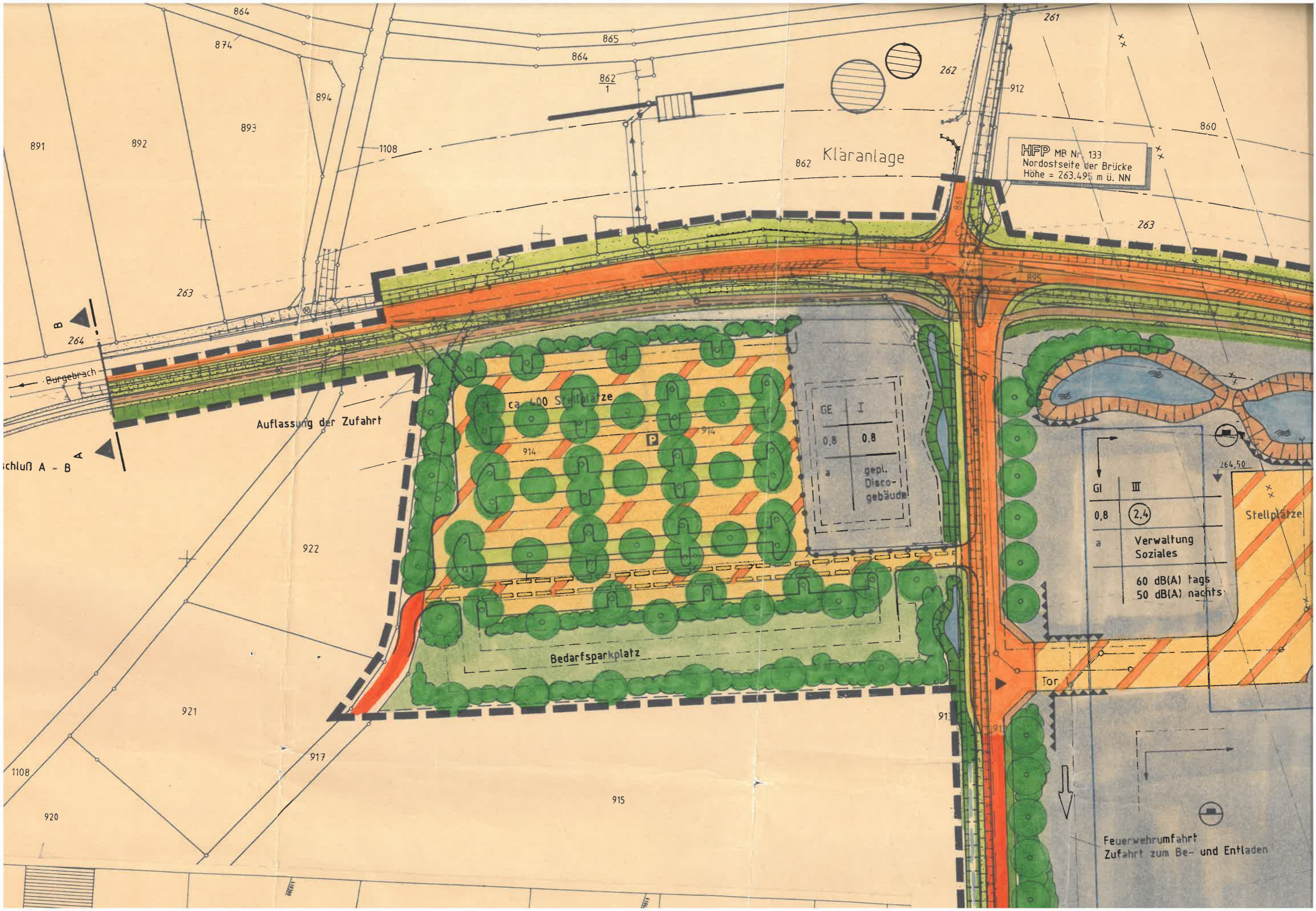
GI	max. 8,8m ü. 265,30
0,8	(2,4)
a	Hallenkomplex
60 dB(A) tags 50 dB(A) nachts	

Feuerwehrumfahrt

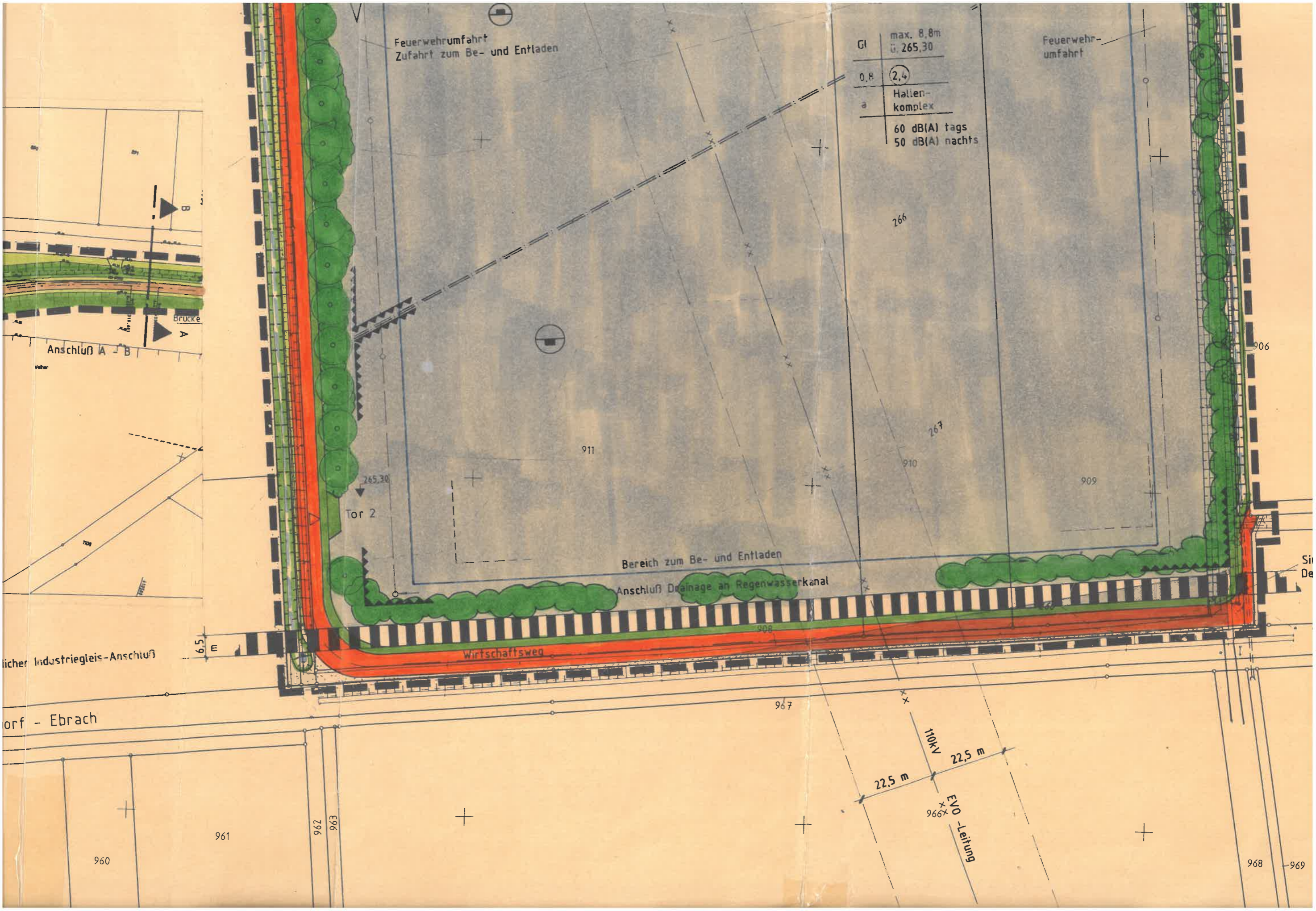
Bauverbotzone

Auflassung Zufahrt









Feuerwehrumfahrt  
Zufahrt zum Be- und Entladen

G1	max. 8,8m ü. 265,30
0,8	2,4
a	Hallen- komplex
	60 dB(A) tags 50 dB(A) nachts

Feuerweh-  
umfahrt

Anschluß A B

Brücke

Tor 2

Bereich zum Be- und Entladen

Anschluß Drainage an Regenwasserkanal

Wirtschaftsweg

Industriegleis-Anschluß

orf - Ebrach

110kV

EVO-  
Leitung

6,5  
m

22,5 m

22,5 m

966

961

962

963

960

967

968

969

911

266

910

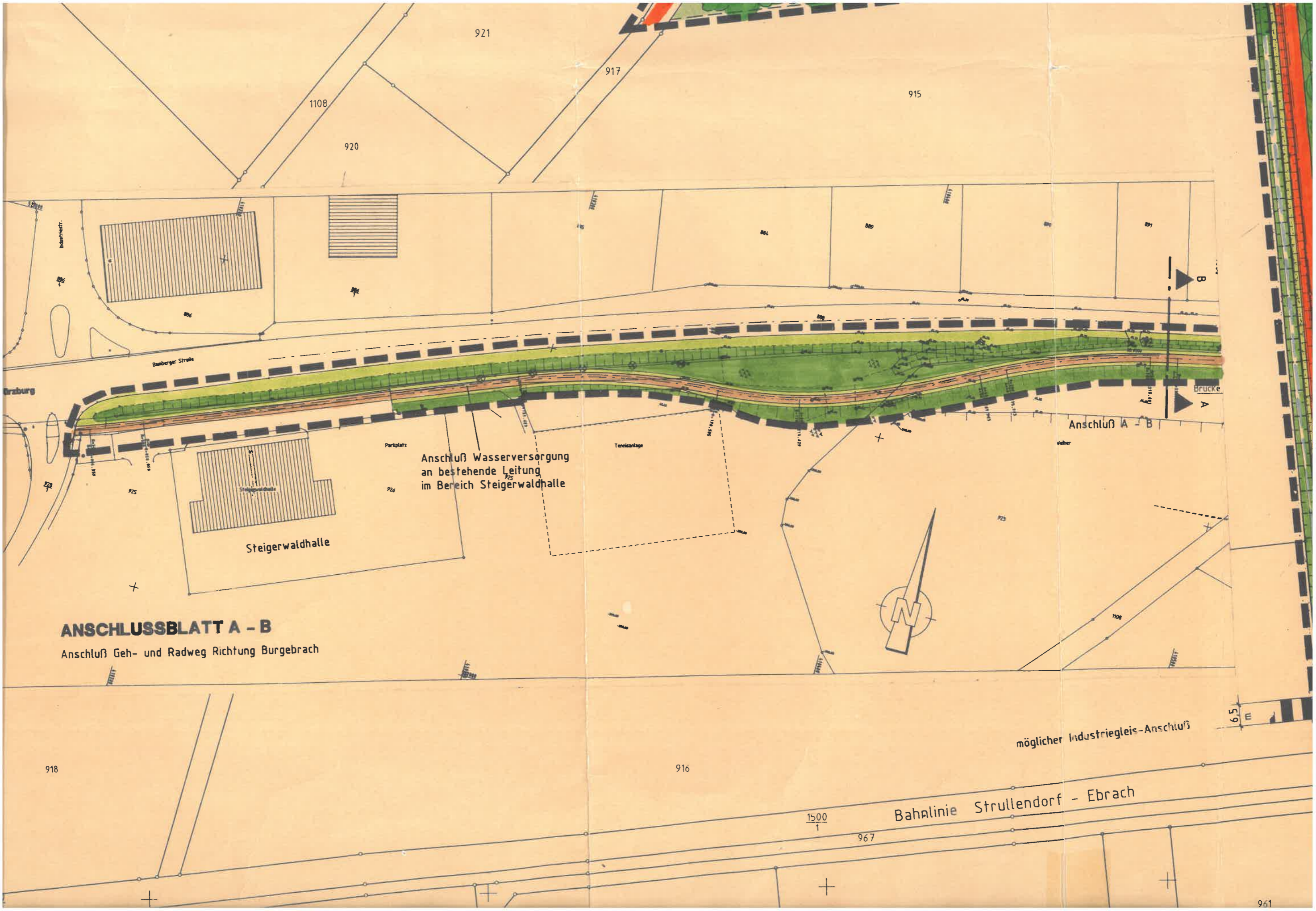
267

909

906

Sir  
De





921

917

915

1108

920

Bamberger Straße

Brücke

Anschluß A B

Anschluß Wasserversorgung  
an bestehende Leitung  
im Bereich Steigerwaldhalle

Tennisanlage

Steigerwaldhalle

Partiplatz



### ANSCHLUSSBLATT A - B

Anschluß Geh- und Radweg Richtung Burgebrach

möglicher Industriegleis-Anschluß

Bahalinie Strullendorf - Ebrach

918

916

1500  
1

967

6,5  
m

961